

.NET Conf

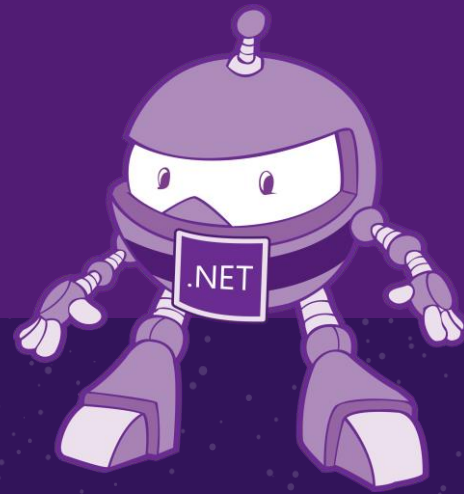
探索 .NET 新世界



Host by
STUDY4

.Net Core實戰GraphQL

Jimmy Ho



Agenda

- 介紹GraphQL
- Github作法
- 比較分析
- 實戰Demo
- 總結

介紹GraphQL

什麼是GraphQL

- 由Facebook推出
- QL = Query Language
- 另一種API模式
- 由呼叫端決定schema

Query Language

```
{  
  human(id: 1002) {  
    name  
    appearsIn  
    starships {  
      name  
    }  
  }  
}
```

```
{  
  "data": {  
    "human": {  
      "name": "Han Solo",  
      "appearsIn": [  
        "NEWHOPE",  
        "EMPIRE",  
        "JEDI"  
      ],  
      "starships": [  
        {  
          "name": "Millennium Falcon",  
          "model": "N1-NOBLESSE"  
        }  
      ]  
    }  
  }  
}
```

看看Github怎麼用

- Github open API
- <https://developer.github.com/v4/>

Jimmy Ho

- 任職於  snapask
- [部落格-機密檔案](#)
- 技能樹從後端點到前端
- Angular Taiwan成員



比較分析

	GraphQL	RestAPI
endpoint	固定一個	多
Schema	由client決定	固定
版本控制	無	分不同endpoint

案例分享 - Facebook

- App
 - 貼文列表
- Web
 - 貼文列表+社團清單

優點

- Schema由前端控制 (可被預測)
- 多隻request變成一隻
- 沒有版本控制

迷思

- 前端自己來，後端沒我的事
- 全面取代RestAPI
- 提高開發速度
- 提高API效能
- 不會有深層巢狀結構

反思

- GraphQL是由後端實作
- 前端開發速度會提升
- 效能通常是沒寫好造成
- 結構可以透過討論產生

Demo



專案連結

- <https://github.com/jiaming0708/graphqldemo>



建置步驟

- Type
- Query
- Schema

小技巧

```
{  
  __schema{  
    types{  
      name,  
      fields{  
        name  
      }  
    }  
  }  
}
```

總結

總結

- 前端使用相對輕鬆
- 後端建立Query很花時間
- 很容易Rest化
- 沒有萬解的技術

Thank you



特別感謝



以及各位參與活動的你們

